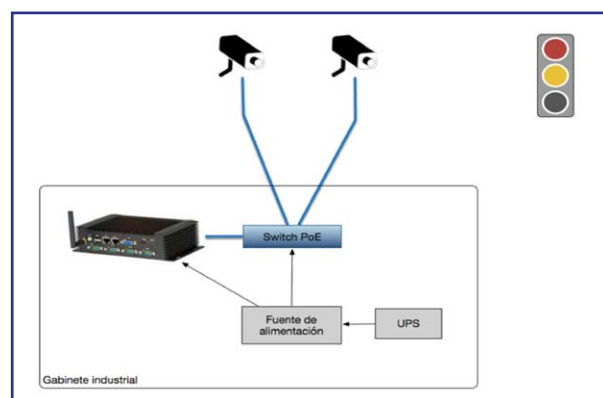


REDCAM MSTRAFFIC Seguridad Vial

Descripción del Sistema de Violación de Luz Roja Semafórica e Invasión de Senda Peatonal

El sistema **REDCAM** documenta la captura de una infracción mediante tres registros gráficos y un video, durante el estado rojo del semáforo y siempre que se produzca una violación por traspaso y/o invasión de la senda peatonal durante las 24 hs. del día.

La alta calidad de sus imágenes y la confiabilidad de la captación en la zona de violación, hace que el registro de la infracción sea incuestionable, con registros de alta definición, que permite mediante fotos y videos tanto de la imagen del vehículo, su dominio y el entorno, mediante registros de óptima resolución y definición tanto en las captaciones diurnas como nocturnas.

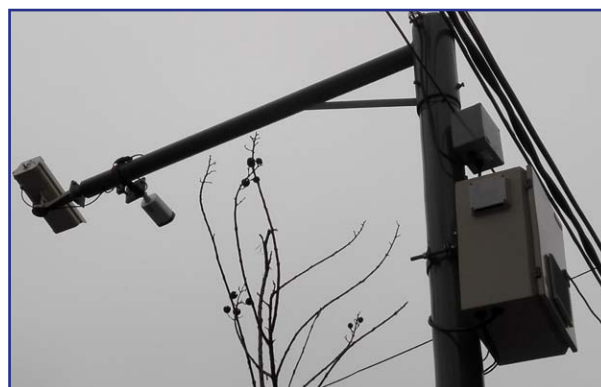


Sobre las imágenes capturadas se inserta automáticamente un conjunto de datos necesarios para la trazabilidad, determinación espacial y ubicación temporal de la infracción, con estas imágenes, video y datos, VRIS crea un archivo, al que encripta mediante una clave privada utilizando el algoritmo AES, almacenándolos en el disco duro del equipo. Estos archivos son descargados del VRIS a través de una tarjeta de memoria SD o alternativamente por red, mediante un software desencriptador y personal debidamente autorizado.

La ingeniería del sistema fue pensada para facilitar su instalación y la independencia de factores externos como ser espiras detectoras y señales eléctricas desde el equipo controlador o semáforo, de la intersección a controlar.

Este sistema permite adicionalmente la realización de datos estadísticos de las infracciones, conteos, clasificación de vehículos, para estudios de tránsito, lectura y registro de dominios, mediante sistema OCR.

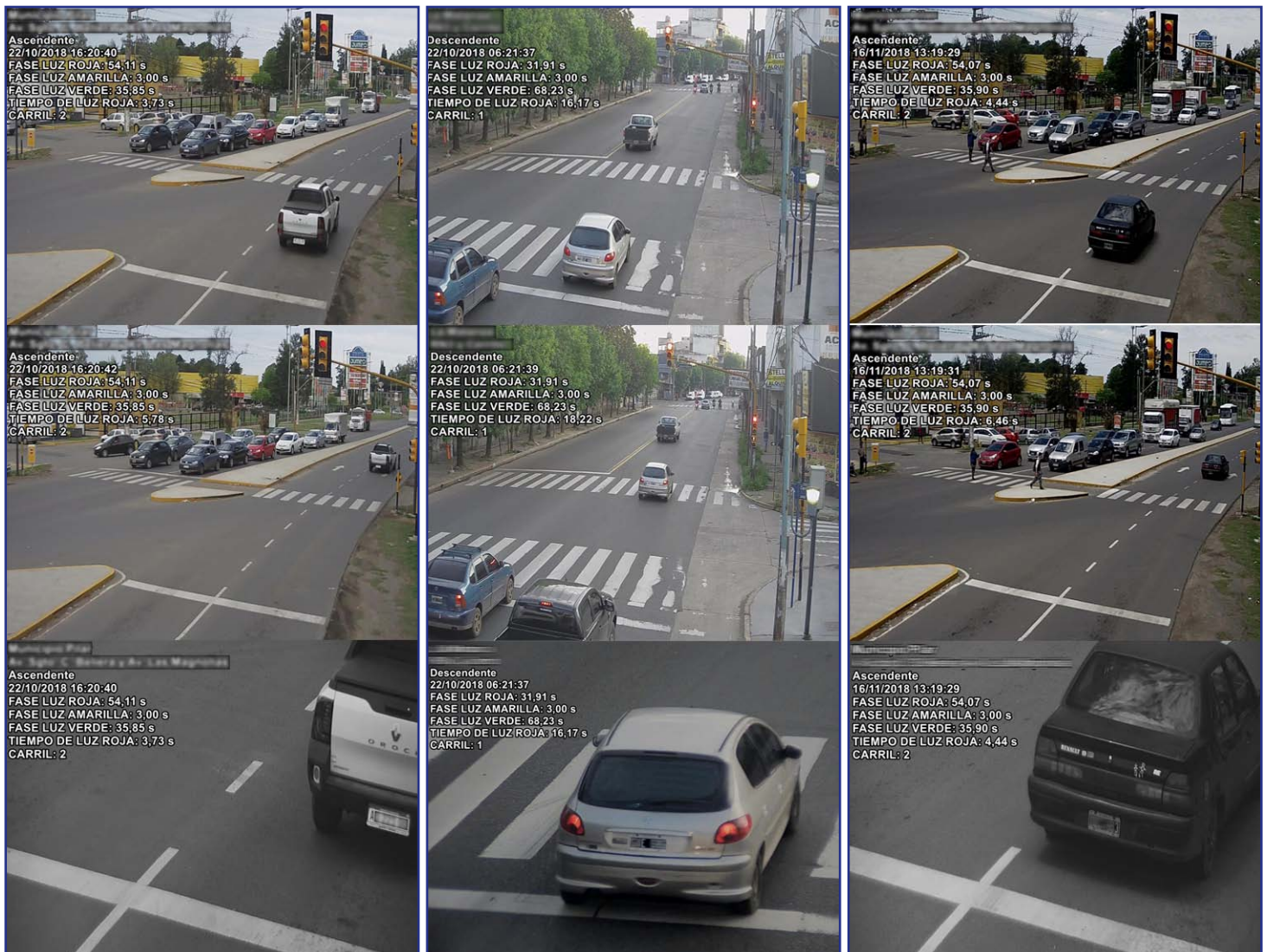
El equipo básico realiza estas acciones en intersecciones de hasta 3 carriles con una o dos cámaras, según las características físicas, pudiendo ser ampliado para mayor cantidad de carriles y diferentes condiciones físicas y ambientales o requerimientos extras, en caso de ser requerido se grabarán videos de duración configurable.



REDCAM MSTRAFFIC Seguridad Vial

Especificaciones técnicas:

Modo de Operación: Totalmente Automático	Rango de Operación: 10 mts a 35 mts.
Cantidad de espiras virtuales: 6	Cantidad de carriles controlados: 3
Sensor: 2 Cámaras de alta resolución de 2 megapíxeles.	Iluminación: Infrarroja hasta 60 mts.
Temperatura de funcionamiento: -10 C hasta 70 C	Tensión de alimentación: 220 VAC
Potencia consumida máxima: 50 W	Encriptación: de video y foto.
Protección gabinete: IP65	Peso: 15 kg.
Reconocimiento de Dominios: Sí.	Dimensiones del gabinete: altura 45 cm, ancho 30 cm, prof. 12 cm
Zona de detección virtual: Dos, una para senda peatonal y otra para el cruce.	Reconocimiento de carriles de detección: Sí.
Unidad de procesamiento: Intel I5, con 8Gb de memoria RAM.	Alimentación de cámaras: PoE.
Backup automático encriptado: Programable en unidad de memoria externa.	Clasificación y Conteo Vehicular: Sí, característica adicional



Las informaciones de Municipio, Dirección y Dominios han sido pixeladas en este folleto por motivos de seguridad.